

# AKTES

Premix Brülörlü

Yoğuşmalı Kazan Serisi

# aktemix

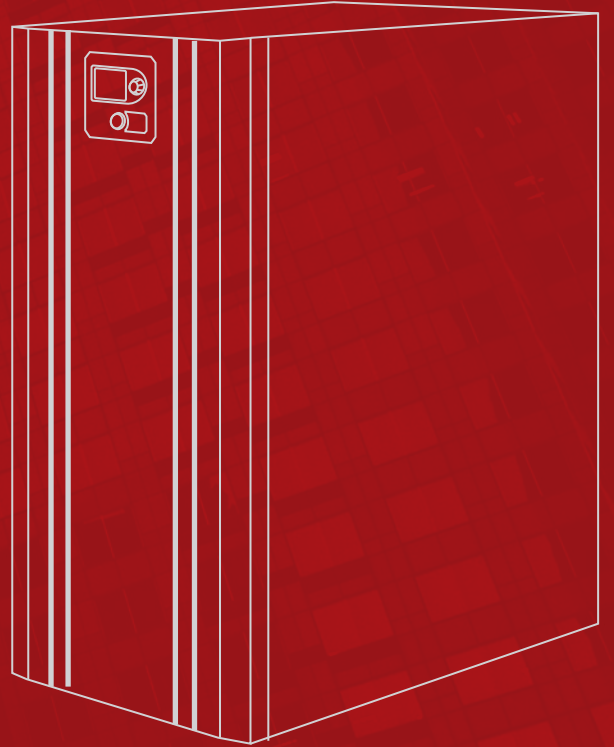


**Duvar Tipi**

Aktemix - 40 - 50 - 70 - 90 - 100 - 150 - 200

**Yer Tipi**

Aktemix - 250 - 300 - 400 - 600 - 800 - 900 - 1100 - 1250



DÜŞÜK  
EMİSYON



YÜKSEK  
VERİM



DAYANIKLI  
ÜRÜN



KALİTE BELGELERİ



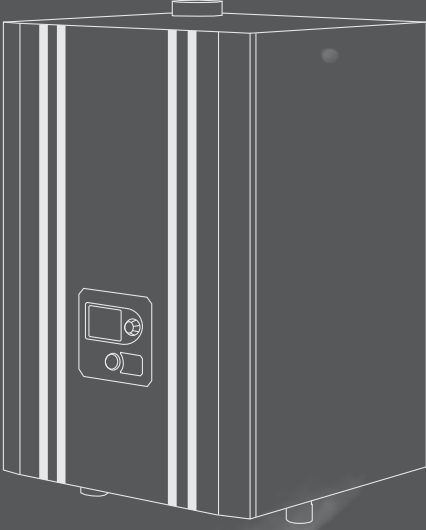
[www.aktes.com](http://www.aktes.com)





# Düşük Emisyon Çevre Dostu

**3S**  
Seri Spiral Sarım



Patentli Seri Spiral Sarım Eşanjör



Kireçlenmeye dayanıklı **Paslanmaz Çelik** Eşanjör tasarımı



Oda ve dış hava şartlarına göre otomatik kalorifer sıcaklık ayarlama imkanı



50° C tesisat suyu gidiş 30° C tesisat suyu dönüş sıcaklığında TS EN 15502-2-1+A1'e göre %109.3' e varan verim değeri ( AKTEMİX- 40 )



Düşük Emisyon Değeri NOx sınıf 6



Düşük baca gazı sıcaklık değeri 35,6 °C (Aktemix 100)



İnternet bağlantısı ile uzaktan kontrol imkanı



**AKTES**

“ AKTES Isı olarak 1990 yılından beri merkezi sistem ve bireysel ısıtma sistemlerinde kullanılan sıcak su kazanlarının yanı sıra, yüksek kapasiteli endüstriyel proseste kullanılan sanayi kazanları üretiminde sektörün köklü firmasıyız. Sivas'ta 7500 m<sup>2</sup> kapalı ve 5000 m<sup>2</sup> açık olmak üzere toplam 12.500 m<sup>2</sup> alanda üretim yapan Aktes Isı, ISO 9001 standartlarına ve TS EN standartlarına uygun katı, sıvı ve gaz yakıt ile çalışan sıcak su kazanları üretimi yapmaktadır. Firma olarak hızla büyüyen ülkemizin kalkınma hedeflerine ulaşmasında yerli ve çevreye duyarlı ürün üretmenin önemini farkındayız. Dolayısı ile ürettiğimiz çelik kazanların yanı sıra, uzun AR-GE çalışmaları neticesinde, merkezi ısıtma sistemlerinde kullanılan, Aktemix Serisi, yoğunmalı premix brülörlü sıcak su kazanları üretimi yapmaktayız. Sıcak su kazan üretiminde uzun yıllar bilgi ve tecrübeye sahip çalışanlarımız ile üretimini yaptığımız **paslanmaz çelik eşanjörlü**, faydalı model belgeli, patentli Aktemix serisi kazanların **ilk yerli üretim** olması ayrı bir gurur kaynağımızdır. AKTES Isı olarak vizyon ve hedefimiz, ısıtma sistemleri için üretilen ürünlerde en verimli ve en kaliteli ürünü en uygun fiyata müşterilerimize sunmaktır. Yurtiçi pazarda satışlarıyla kendini kanıtlayan yoğunmalı Aktemix Serisi kazanlarımızı, yurtdışına da ihraç etmekteyiz ve yurtdışında da bilinirliğini artırmak önemli hedeflerimizden birisidir. Bu bağlamda teknolojinin gücünün farkındayız ve üretim kapasitemizi her geçen sene bu hedef doğrultusunda güçlendirmekteyiz. AKTES Isı San.Tic. Ltd. Şti. ayrıca bir OEM üreticisidir.

39



www.aktes.com

# Neden Aktemix



**aktemix** kazanlar, Premix sistemle çalışan yüksek verimli kazanlardır. Premix sistem, yanmadan önce gaz ile havanın fan içerisinde mükemmel karışımı ile tam yanmanın sağlandığı teknolojidir.



**Aktemix**, AKTES olarak geliştirdiğimiz paslanmaz çelik *ilk yerli* eşanjördür. Bu yönüyle Aktes ülkemize katma değer kazandıran bir markadır.

- **aktemix** Duvar Tipi 32 kW – 56 kW– 69 kW–95 kW – 121 kW – 142 kW – 162 kW
- **aktemix** Yer Tipi 232 kW – 323 kW – 485 kW– 646 kW – 808 kW – 969 kW
- 1131 kW – 1292 kW
- Birden fazla ısı grubunu, modülasyonlu pompaları, güneş enerji sistemini, boiler sistemini ve ısıtma zonlarını kumanda eden SIEMENS kontrol kartı.
- Metal fiber yapıda son teknoloji brülör ve modülasyonlu fan ile yüksek yanma verimi
- **BS** eşanjör, tamamı paslanmaz çelik, Aktes patentli ( faydalı model) özel dizayna sahip **seri – spiral – sanım** teknolojisi ile kireçlenmeyi haber veren sistem.
- 16 Kazana kadar kaskad sistemi ile toplam **2592 kW** toplam güç.
- Yer tipi modellerde Modüler tasarım ile düşük modülasyon yedekli çalışma imkanı ve düşük maliyetli yedek parça temini.
- Ön ve yan kapakların açılabilir olması ile kolay servis imkanı.
- Zaman programına göre çalışma özelliği.
- Düşük NOx & CO değerleri ile çevre dostu.
- Doğalgaz ve LPG ile çalışmaya uyumlu.
- Kazan ve sistem için donma koruması.
- Dış hava sensörü ile ideal kompanzasyon.
- TS-EN 15502-2-1+A1'e uygun CE sertifikalı.
- 6 Bar işletme basıncı.
- Düşük baca sıcaklığı 35.6 °C
- Düşük ses seviyesi 67.3 dB
- GAZMER onaylı.
- NOx sınıfı 6



KALİTE BELGELERİ

## “ Duvar Tipi

Paslanmaz çelik 3S eşanjörlü ihtiyaca göre seçenek imkanı



### Neden paslanmaz çelik eşanjör ?

- Isıl gerilmelere daha dayanıklı
- Kireçlenmeye karşı daha dirençli
- Ergonomik yapı
- Olası delinmelerde kolay tamir imkanı

İhtiyaca göre yer tipi olarak imal edilebilir.



“ Premix sistem  
yoğuşma  
teknolojisi ”

## • Geniş Ürün Yelpazesi

### / Duvar Tipi

Aktemix - 40 / Aktemix - 50 / Aktemix - 70 / Aktemix - 90 /  
Aktemix - 100 / Aktemix - 150 / Aktemix - 200



DÜŞÜK  
EMİSYON



YÜKSEK  
VERİM



DAYANIKLI  
ÜRÜN



PASLANMAZ  
ESANJÖR



MÜŞTERİ  
MEMNUNİYETİ



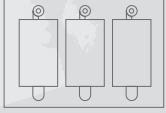
KALİTE BELGELERİ

# aktemix



## “ Yer Tipi

Yedekleme özellikli modüler sistem



### Neden modüler sistem ?

- Daha sessiz çalışma
- Daha düşük modülasyonlara inme imkanı
- Yedekli çalışma imkanı
- Ucuz yedek parça maliyeti
- Tamir süresince ısıl ihtiyacını diğer modüller karşılar



## ● Geniş Ürün Yelpazesi

### / Yer Tipi

Aktemix - 250 / Aktemix - 300 / Aktemix - 400 / Aktemix - 600 /

Aktemix - 800 / Aktemix - 900 / Aktemix - 1100 / Aktemix - 1250 /

“ Büyük avantajla sahip modüler sistem yer tipi yoğunlaşmalı kazanlar ”

 **AKTES**



[www.akt.es.com](http://www.akt.es.com)

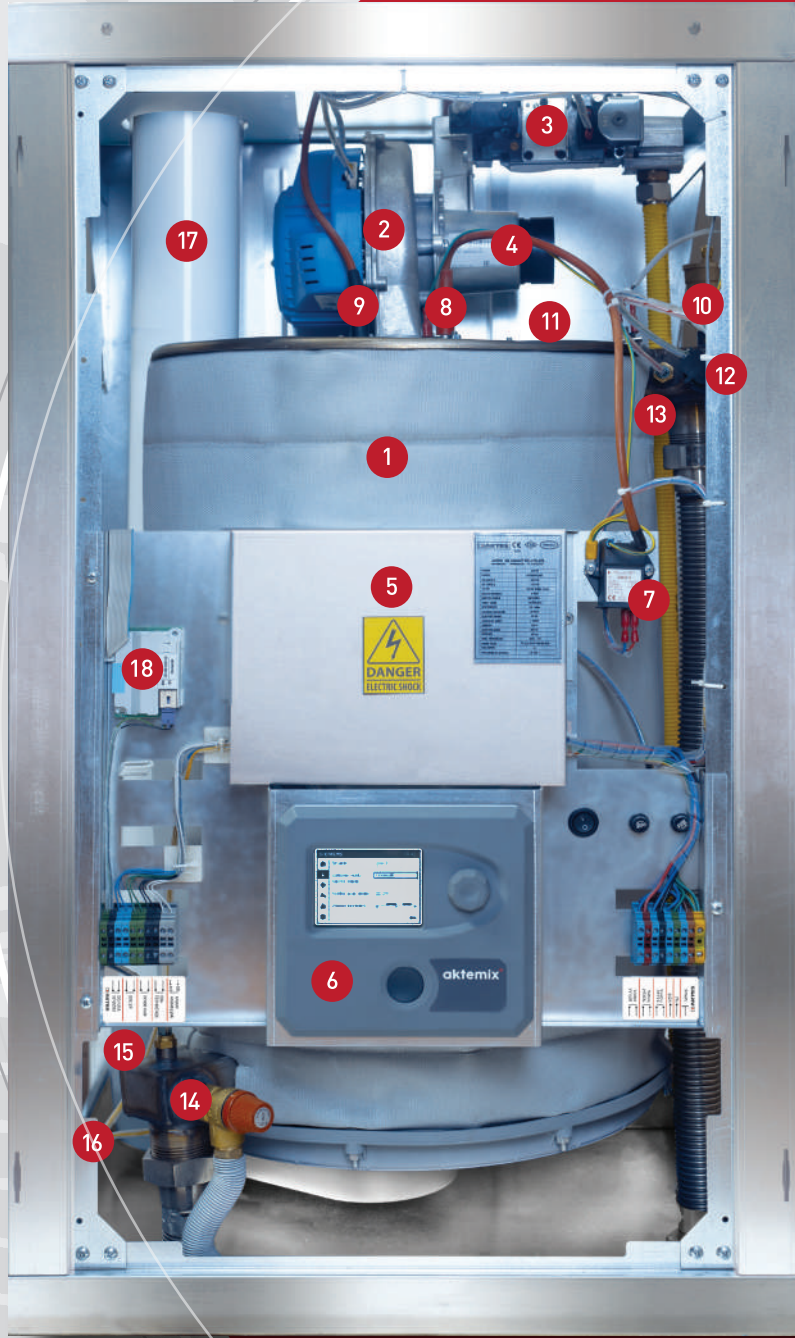
# aktemix®

Dünya markası yapan  
Avrupa marka  
komponentleri

“

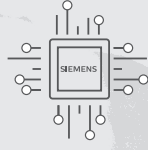
- 1 BS Esanjör
- 2 Modülasyonlu fan
- 3 Gaz ventili
- 4 Venturi
- 5 Ana kontrol kartı
- 6 Kullanıcı arayüzü
- 7 Ateşleme trafosu
- 8 İyon elektrodu
- 9 Ateşleme elektrodu
- 10 Hava pürjörü
- 11 Limit termostat
- 12 Basınç sensörü
- 13 Çıkış sıcaklık sensörü
- 14 Emniyet ventili
- 15 Dönüş sıcaklık sensörü
- 16 Baca sıcaklık sensörü
- 17 Entegre klapeli baca
- 18 Kaskad kiti

”



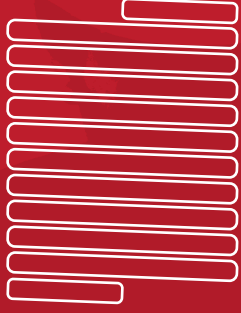
KALİTE BELGELERİ





## Ana Kart

- SIEMENS marka LMS14 ana kart
- 16 adet kazana kadar kaskad ve eş yaşlandırma özelliği
- Isıtma, güneş enerjisi uygulamaları kontrolü yapabilme
- Mikro devre kartı ile parametre yükleme yapabilme
- Düşük modülasyon oranı ile yüksek verim
- 3 adet genişleme modül bağlantısı ile ilave devre kontrolü
- Kazan, ısı devresi ve boyler pompaları bağlantıları
- Frekans kontrollü pompa kontrolü
- Dış hava, kaskad, boyler sensörü bağlantı imkanı
- Türkçe menü ekran, Tarih/Gün/Saat ayarı
- Tatil programı
- 3 adet 230 V röle çıkışı
- Don Koruma
- Pompa blokaj koruma
- Lejyonella bakteri önleme özelliği



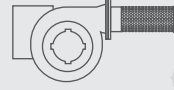
“

Patentli ürün

**3S**  
Seri Spiral Sarım

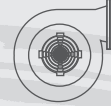
- Kireçlenmeye dayanıklı
- Tamamı paslanmaz çelik
- Yüksek verimli
- Yüksek alev şokuna dayanıklı
- Mekanik gerilmelere dayanıklı esnek yapı

”



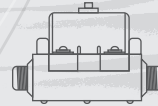
## Yoğuşmalı Premix Yanma Teknolojisi

- Kazanların içerisinde entegre olan Premix Brülörü sayesinde hava ve gazın en iyi oranda karışımı yapılarak, modül içerisindeki yanmanın en üst seviyeye ulaşması ile tam yanma sağlar.



## Fan Venturi Grubu

- Modülasyonlu fan ve venturi ile alev için gerekli hava gaz karışımı elde edilir. Kazan gücüne göre otomatik fan hızı ayarlanır, bu sayede düşük ses seviyesi ve üstün verimlilik sağlanır.



## Gaz Valfi

- 1:1 karışım yöntemi ile çalışan gaz valfi modülasyonlu fanın hızına göre hava miktarına orantılı olarak gerekli gaz temini sağlar.

 **AKTES**



[www.aktes.com](http://www.aktes.com)

# aktemix<sup>®</sup>

## Kaskad teknolojisini Aktemix farkı ile yaşayın

“

Merkezi sistem için üretilmiş olan akte.mix serisi kazanlar binaların ısı ihtiyaçlarını en verimli şekilde karşılar. Modüler olarak yan yana 16 kazana kadar montaj yapılabilen ve üstün güç modülasyon oranı ile %15 yağuşma verimi elde edilmektedir.

”



- Kaskad, tek bir kazan sisteminin ısı ihtiyaçlarını karşılayamadığı, yüksek kapasiteli ısı ihtiyacı olan binalarda birden çok kazanın birlikte uyum içerisinde çalışmasıdır.
- Isı ihtiyacı otomatik olarak hesaplanarak fan modülasyonu ile alev boyu belirlenir ve yüksek verimlilik sağlanır.
- Aktemix serisi yer tipi kazanlar kendi içerisinde kaskad ile çalışan modüller şeklinde tasarlanmıştır. Bu sayede bir modülde anıza olması durumunda diğer modüller devreye girerek ısı ihtiyacını karşılar.
- Eş yaşlandırma özelliği ile kazanların ömürleri eşitlenir.
- Kaskadın bir avantajı da binadaki kapasite artırım gereksiniminde kolayca sisteme yeni kazan ilave edilebilmesidir.



KALİTE BELGELERİ



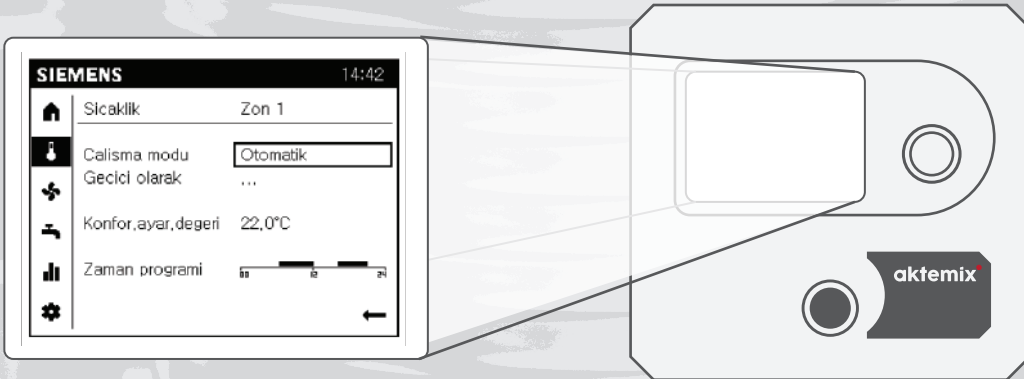


# Aktemix Kontrol Paneli

- Web server ile internet üzerinden servis imkanı
- Bas-Çevir özelliği sayesinde tek el ile kolay kullanım
- Türkçe menüli son sürüm SIEMENS kumanda panosu
- Kolay kullanım menüsü



- Isıtma konforu artar
- Sistem kayıpları minimuma iner
- Tüm hava koşullarında en yüksek verimi sağlayabilmesi için geliştirilmiştir.



# aktemix

## Kaskad Sistemi Yardımcı Ürünler

“ Kaskat Kontrol ünitesindeki yardımcı ürünlerin hepsini, Aktemix'e en uyumlu markaları ve modelleri, uzun AR-GE çalışmaları sonucu sizlere en uzun ömürlü olmaları ve konforunuzu önemseydiğimiz için seçtik. ”



- **SIEMENS OCI345.06**  
Kaskad Modülü  
Kaskad sistemlerinde her bir kazanda bulunması gereken kaskad modülüdür.
- **SIEMENS QAS36/101**  
Denge Kabı Sensörü  
Denge kabı sıcaklığını ana kazana aktarmak için kullanılan sensördür.
- **SIEMENS QAC34/101**  
Dış Hava Sensörü  
Dış hava sıcaklığına göre kazanların çalıştırılması içindir. Her sisteme gereklidir.
- **SİRKÜLASYON POMPASI**  
3 Hızlı ve Frekans Kontrollü Sirkülasyon Pompası  
Kazan ile denge kabı arasındaki su sirkülasyonunu sağlamak için kullanılır. Her kazanda kullanılması gereklidir.
- **SIEMENS AVS75.390**  
Üç Yollu Vana Modülü  
Üç yollu vana ihtiyacı olan sistemler içindir.
- **SIEMENS QAA55110/101**  
Modülasyonlu Oda Termostatı  
Odanın sıcaklığına göre kazanların çalışması içindir.

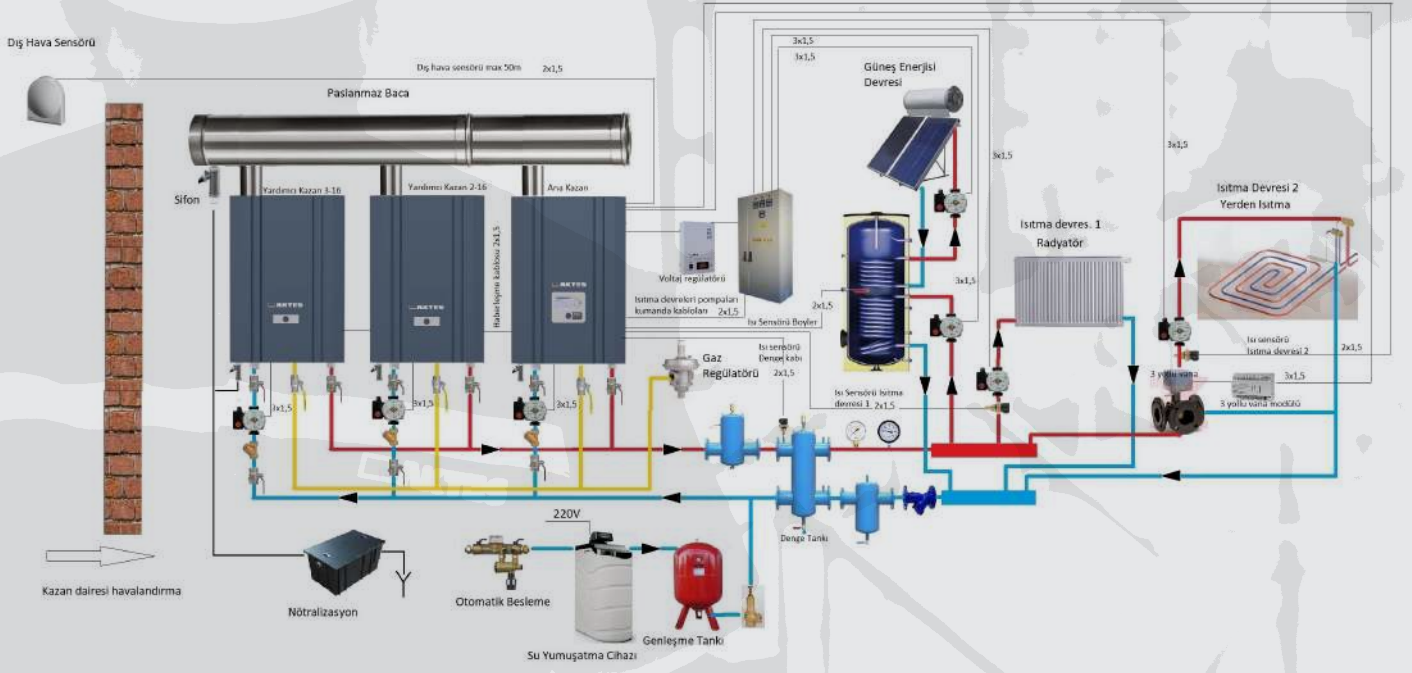


KALİTE BELGELERİ

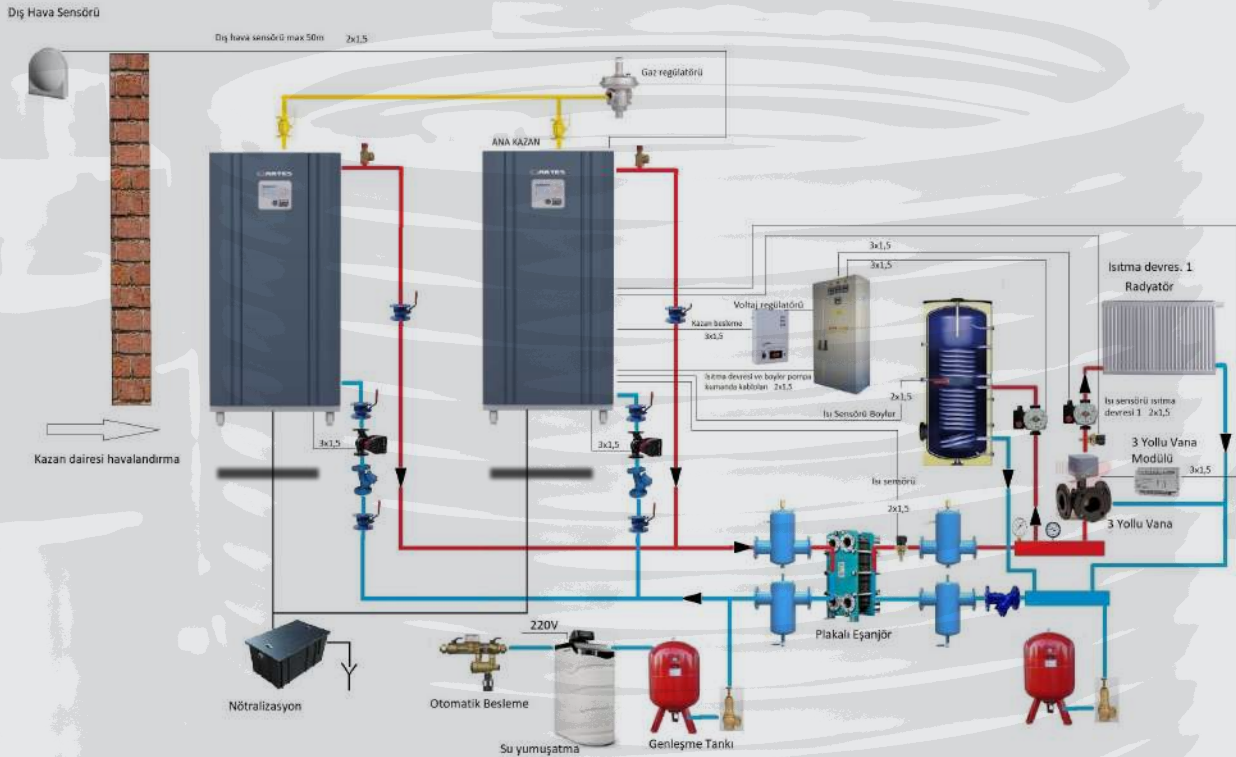


# Aktemix Bağlantı Şemaları

## 3'lü Duvar Tipi Kaskad Örnek Şeması



## 2'li Yer Tipi Kaskad Örnek Şeması





# Teknik Veri Tablosu

Aktemix Duvar Tipi Modelleri Teknik Veri Tabloları



## aktemix

	BİRİM	AKTEMIX 40	AKTEMIX 50	AKTEMIX 70	AKTEMIX 90
Gaz giriş basıncı	mbar	20			
Yakıt tüketimi (min. - max.)	m <sup>3</sup> /h	0,45 - 3,22	0,9 - 5,6	1,07 - 6,85	1,42 - 9,1
Yakıt tipi		Doğalgaz G20			
Azami sevk basıncı (min.-max.)	Pa	150-170	150-170	140-160	150-170
Atık gaz debisi (min.-max.)	g/s	12-17	22-24	27-29	37-40
Baca gazı sıcaklığı (min.-max.) (80-60°C)	°C	62,1 - 74,2	58,0 - 77,1	57,3 - 77,4	59,7 - 80,2
Baca gazı sıcaklığı (min.-max.) (50-30°C)	°C	35,3 - 57,7	35,2 - 58,6	34,0 - 62,6	36,8 - 54,7
Nox Sınıfı	sınıf	6			
Nox Verileri	mg/kWh	23	25	23	32
<b>Güç-Verim Verileri</b>					
Nominal çıkış gücü (80-60°C)	kW (min)	4	8	10	13
	(max)	29	52	64	87
Nominal çıkış gücü (50-30°C)	kW (min)	5	9	11	15
	(max)	32	56	69	95
Verim (80-60°C)	% (min)	97,4	96,72	96,78	97,2
	(max)	97,6	97,3	97,13	97,0
Verim (50-30°C)	% (min)	109,3	107,3	107,0	107,87
	(max)	109,1	106	105,88	106,2
Verim (Dönüş suyu 30°C)	% (kısmi)	109,2	107,87	107,46	107,9
<b>Tesisat Verileri</b>					
Kazan su hacmi	lt	15	15	15	21
Çalışma basıncı (max)	bar	6			
Çalışma su sıcaklığı (min.-max.)	°C	30-90			
Eşanjör basınç kaybı	kPa	10,66	10,66	10,66	23,8
Gaz bağlantısı	inç	3/4			
Kazan su giriş-çıkış bağlantısı	inç	1 1/2			
<b>Elektrik Verileri</b>					
Elektrik besleme	VAC - Hz	220-230 V - 50 Hz			
Güç tüketimi max.	W	140	140	140	140
Koruma Sınıfı		IP 20			
<b>Genel Veriler</b>					
Cihaz Ebatları (Genişlik x Uzunluk x Yükseklik)	mm	610x560x735	610x560x735	610x560x735	610x560x885
Ağırlık (Susuz)	kg	35	35	35	55
Baca çapı	mm	100	100	100	100
Modülasyon aralığı		1:6			
Baca tipi		B23			



KALİTE BELGELERİ





# Teknik Veri Tablosu

Aktemix Duvar Tipi Modelleri Teknik Veri Tabloları



## aktemix

	BİRİM	AKTEMIX 100	AKTEMIX 150	AKTEMIX 200
Gaz giriş basıncı	mbar	20		
Yakıt tüketimi (min. - max.)	m <sup>3</sup> /h	1,83 - 11,38	2,23 - 12,66	2,65 - 14,99
Yakıt tipi		Doğalgaz G20		
Azami sevk basıncı (min.-max.)	Pa	90-100	90-100	130-150
Atık gaz debisi (min.-max.)	g/s	46-51	52-59	62-69
Baca gazı sıcaklığı (min.-max.) (80-60°C)	°C	59,5 - 80,7	56,2 - 79,6	54,4 - 79,2
Baca gazı sıcaklığı (min.-max.) (50-30°C)	°C	35,6 - 54,3	34,2 - 53,8	35,9 - 55,0
Nox Sınıfı	sınıf	6		
Nox Verileri	mg/kWh	33	35	35
<b>Güç-Verim Verileri</b>				
Nominal çıkış gücü (80-60°C)	kW (min)	17	21	24
	(max)	110	125	148
Nominal çıkış gücü (50-30°C)	kW (min)	18	24	27
	(max)	121	142	162
Verim (80-60°C)	% (min)	97,18	95,3	97,02
	(max)	97,12	95,6	97,37
Verim (50-30°C)	% (min)	107,56	109,1	107,0
	(max)	106,71	108,5	106,06
Verim (Dönüş suyu 30°C)	% (kısmi)	107,93	109,6	107,45
<b>Tesisat Verileri</b>				
Kazan su hacmi	lt	21	23	28
Çalışma basıncı (max)	bar	6		
Çalışma su sıcaklığı (min.-max.)	°C	30-90		
Eşanjör basınç kaybı	kPa	23,8	48	52
Gaz bağlantısı	inç	3/4	3/4	3/4
Kazan su giriş-çıkış bağlantısı	inç	1 1/2	1 1/2	1 1/2
<b>Elektrik Verileri</b>				
Elektrik besleme	VAC - Hz	220-230 V - 50 Hz		
Güç tüketimi max.	W	140	300	300
Koruma Sınıfı		IP 20		
<b>Genel Veriler</b>				
Cihaz Ebatları (Genişlik x Uzunluk x Yükseklik)	mm	610x560x885	610x560x925	610x560x980
Ağırlık (Susuz)	kg	55	58	65
Baca çapı	mm	100	100	100
Modülasyon aralığı		1:6		
Baca tipi		B23		





# Teknik Veri Tablosu

Aktemix Duvar Tipi Modelleri Teknik Veri Tabloları



## aktemix

	BİRİM	AKTEMIX 250	AKTEMIX 300	AKTEMIX 400	AKTEMIX 600
Gaz giriş basıncı	mbar	20			
Yakıt tüketimi (min.-max.)	m <sup>3</sup> /h	3,75 - 21,25	5,29 - 29,98	7,92 - 44,97	10,59 - 59,97
Yakıt tipi		Doğalgaz G20			
Azami sevk basıncı (min.-max.)	Pa	130-150	140-160	150-170	150-170
Atık gaz debisi (min.-max.)	g/s	89-97	124-135	186-203	248-270
Baca gazı sıcaklığı (min.-max.) (80-60°C)	°C	53,2 - 73,6	54,4 - 79,2	54,0 - 80,1	55,0 - 79,3
Baca gazı sıcaklığı (min.-max.) (50-30°C)	°C	35,0 - 54,9	35,9 - 55,0	36,0 - 54,5	35,7 - 55,1
Nox Sınıfı	sınıf	6			
Nox Verileri	mg/kWh	36	35	36	35
<b>Güç-Verim Verileri</b>					
Nominal çıkış gücü (80-60°C)	kW (min)	35	49	73	97
	(max)	212	297	445	593
Nominal çıkış gücü (50-30°C)	kW (min)	39	54	80	107
	(max)	232	323	485	646
Verim (80-60°C)	% (min)	98,1	97,02	97	97,02
	(max)	98,3	97,37	98,2	97,37
Verim (50-30°C)	% (min)	108,4	107	107,3	107
	(max)	107,5	106,06	106,08	106,06
Verim (Dönüş suyu 30°C)	% (kısmi)	108,73	107,45	107,4	107,45
<b>Tesisat Verileri</b>					
Kazan su hacmi	lt	46	56	84	112
Çalışma basıncı (max)	bar	6			
Çalışma su sıcaklığı (min.-max.)	°C	30-90			
Eşanjör basınç kaybı	kPa	52	52	52	52
Gaz bağlantısı	inç	1 1/2	1 1/2	2	2
Kazan su giriş-çıkış bağlantısı	inç	2	2	2 1/2	3
<b>Elektrik Verileri</b>					
Elektrik besleme	VAC - Hz	220-230 V - 50 Hz			
Güç tüketimi max.	W	600	600	900	1200
Koruma Sınıfı		IP 20			
<b>Genel Veriler</b>					
Cihaz Ebatları (Genişlik x Uzunluk x Yükseklik)	mm	700x1300x1500	700x1300x1600	700x1730x1600	700x2210x1600
Ağırlık (Susuz)	kg	130	130	195	260
Baca çapı	mm	150	150	200	200
Modülasyon aralığı		1:6			
Baca tipi		B23			



KALİTE BELGELERİ





# Teknik Veri Tablosu

Aktemix Duvar Tipi Modelleri Teknik Veri Tabloları



## aktemix

	Birim	AKTEMIX 800	AKTEMIX 900	AKTEMIX 1100	AKTEMIX 1250
Gaz giriş basıncı	mbar	20			
Yakıt tüketimi (min.-max.)	m <sup>3</sup> /h	13,2 - 74,96	15,88 - 89,94	18,53 - 105,15	21,18 - 118,94
Yakıt tipi		Doğalgaz G20			
Azami sevk basıncı (min.-max.)	Pa	140-160	140-160	150-170	150-170
Atık gaz debisi (min.-max.)	g/s	310-337	290-370	432-471	494-538
Baca gazı sıcaklığı (min.-max.) (80-60°C)	°C	54,0 - 79,2	55,0 - 81,2	50,1 - 79,8	54,6 - 79,1
Baca gazı sıcaklığı (min.-max.) (50-30°C)	°C	35,8 - 54,4	35,7 - 53,8	34,0 - 56,0	35,8 - 55,1
Nox Sınıfı	sınıf	6			
Nox Verileri	mg/kWh	35	36	34	35
<b>Güç-Verim Verileri</b>					
Nominal çıkış gücü (80-60°C)	kW (min)	121	146	170	194
	(max)	742	889	1038	1186
Nominal çıkış gücü (50-30°C)	kW (min)	134	161	187	214
	(max)	808	969	1131	1292
Verim (80-60°C)	% (min)	97,0	97,2	97,1	97,02
	(max)	97,42	97,3	97,25	97,37
Verim (50-30°C)	% (min)	107,25	107,3	107,2	107
	(max)	106,12	106,1	106,0	106,06
Verim (Dönüş suyu 30°C)	% (kısmi)	107,55	107,6	107,58	107,45
<b>Tesisat Verileri</b>					
Kazan su hacmi	lt	140	168	196	224
Çalışma basıncı (max)	bar	6			
Çalışma su sıcaklığı (min.-max.)	°C	30-90			
Eşanjör basınç kaybı	kPa	57	57	57	57
Gaz bağlantısı	inç	2 1/2			
Kazan su giriş-çıkış bağlantısı	inç	4	4	5	5
<b>Elektrik Verileri</b>					
Elektrik besleme	VAC - Hz	220-230 V - 50 Hz			
Güç tüketimi max.	W	1500	1800	2100	2400
Koruma Sınıfı		IP 20			
<b>Genel Veriler</b>					
Cihaz Ebatları (Genişlik x Uzunluk x Yükseklik)	mm	1110x1730x1600	1110x1730x1600	1110x2210x1600	1110x2210x1600
Ağırlık (Susuz)	kg	325	390	455	520
Baca çapı	mm	250	250	300	300
Modülasyon aralığı		1:6			
Baca tipi		B23			



**AKTES**  
“kazancınız”

aktemix

**Duvar Tipi**

Aktemix - 40 - 50 - 70 - 90 - 100 - 150 - 200

**Yer Tipi**

Aktemix - 250 - 300 - 400 - 600 - 800 - 900 - 1100 - 1250

**AKTES**

**AKTES**

www.radareklam.com



SERVISLERİMİZ



Bölge Müdürlükleri  
İletişim Bilgileri



Şeyh Şamil OSB Mah. OSB-3 Cadde No: 4 Merkez / Sivas



+90 (346) 218 13 70 Pbx

Fax: +90 (346) 218 13 22



bilgi@aktes.com